



チャグチャグ馬コ
Chagumako [U-ma]
記録作成等の措置を講ずべき
無形の民俗文化財
国指定重要無形文化財
「チャグチャグ馬コの鈴の音」

南
部
盛
岡

チャグチャグ馬コ

馬コが彩る
みちのくの初夏

CHAGU CHAGU
UMAKKO FESTIVAL

令和8年 6月13日 土

- パレードの予定
- 9:30 滝沢市 鬼越着前神社
 - 10:05 滝沢市役所前
 - 13:10 盛岡駅前
 - 13:40 中の橋
 - 13:55 盛岡八幡宮



全農 JA全農いわて



まえむきに
ひたむきに
純情産地
いわて

<https://www.junjo.jp/>

JA全農いわて 検索



～南部盛岡の初夏を彩る伝統行事～

チャグチャグ馬コ

チャグチャグと鈴の音を響かせて、色鮮やかな装束で着飾った約70頭の農用馬が、滝沢市の鬼越蒼前神社から盛岡市の盛岡八幡宮までの約14kmの道のりをおよそ4時間かけて行進する伝統行事「チャグチャグ馬コ(うまっこ)」。

岩手県は全国有数の馬産地として名を馳せ、南部曲り家の茅葺き屋根の下で家族の一員として「馬コ(うまっこ)」を大事に扱ってきました。「馬」にちなんだ端午の節句に馬の守り神である「鬼越蒼前神社」へお参りをする「お蒼前参り(オソデマイリ)」をして、農耕に疲れた愛馬の無病息災を祈ったのが、チャグチャグ馬コの起源です。

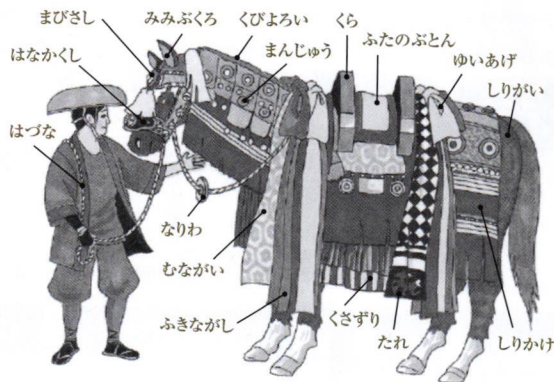
その始まりは明らかではありませんが、寛政の頃になると、南部侯が参勤交代の大名行列に従った「小荷駄装束(こにだしょうぞく)」を身につけた馬を曳いてお参りする者が現れ、たちまち流行を来したと言われており、時代の変遷を経ながら、現在の色鮮やかな装束に繋がっています。

昭和5年、馬好きで知られていた秩父宮殿下が「お蒼前参り」の時期に御来県した際、盛岡八幡宮まで足を延ばし、神前馬場で馬ぞろいをお見せしたのが、今のチャグチャグ馬コ行進行事の由来となっており、世界的にも類を見ない農用馬のパレードは、文化庁の「記録作成等の措置を講ずべき無形の民俗文化財」に選択されているほか、チャグチャグという鈴の音は環境省の「残したい日本の音風景100選」に選定されています。

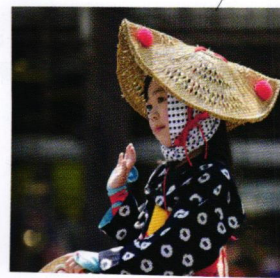


チャグチャグ馬コの装束

大小異なる鈴は700個以上とも言われています。各家庭ごとに装束が異なり、一つ一つ手づくりで仕上げられています。



乗り手の姿

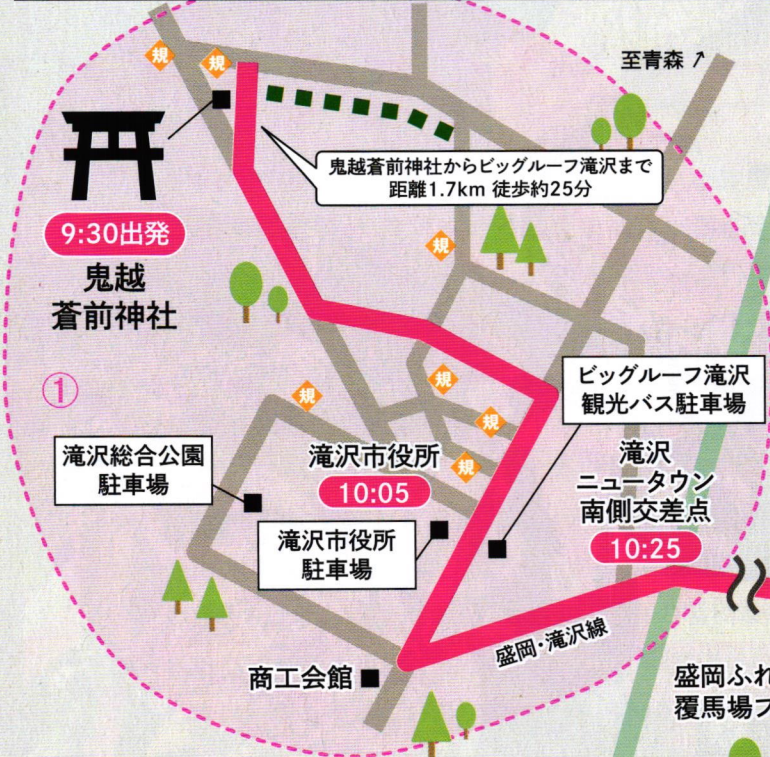


出馬者のご家族などが馬に乗り、沿道へ手を振る姿が見られます。

中には心地よい揺れで眠ってしまう子どもたちの可愛い姿もあり、観客に見守られながら盛岡八幡宮へ向かっていきます。

回覧

--	--	--	--	--	--	--	--	--	--



交通のご案内

盛岡駅 ↔ ビッグループ滝沢 シャトルバス時刻表

盛岡駅	ビッグループ滝沢	ビッグループ滝沢	盛岡駅
6:40	7:20		
7:00	7:40		
7:20	8:00		
7:30	8:10		
7:40	8:20		
7:50	8:30		
8:00	8:40		
8:10	8:50		
8:20	9:00		
8:30	9:10		
8:40	9:20		
*8:55	9:35		

**10:20から
満員になり次第
運行します**

満員にならない場合
10分間隔で運行
※最終は11時10分。

運賃

大人 500円/片道
小学生以下 250円/片道
未就学児 無料

※ICカードまたは現金によりお支払いいただけます。

発着所 東口15・16番バス停

※8:55盛岡駅発の便は、ビッグループ滝沢付近の渋滞により到着が遅れる可能性があります。

【上り】滝沢駅発→盛岡駅行き IGRいわて銀河鉄道 臨時列車

滝沢	巢子	厨川	青山	盛岡
11:55発	11:58	12:02	12:05	12:10着

IGR線1日乗り放題の「IGRホリデーフリーきっぷ」発売中！
運行情報など詳しくはIGRホームページをご覧ください。



詳細はこちら▼

チャグチャグ馬コ公式ホームページ
<https://chaguuma.com/>



順路及び通過予定時刻

鬼越蒼前神社 9:30	滝沢市役所前 10:05	滝沢ニュータウン南側交差点 10:25	青山町盛岡ふれあい覆馬場プラザ前通り 11:10着 11:40発	天昌寺交差点 12:05	館坂交差点 12:20	夕顔瀬橋 12:35	材木町 12:40着
----------------	-----------------	------------------------	-------------------------------------	-----------------	----------------	---------------	---------------

記録作成等の措置を講ずべき無形の民俗文化財

残したい日本の音風景100選

開催日

2026

6/13

[土曜日]

チャグチャグ馬コ

行進案内図

注意

- 馬はとても臆病な動物です。車のクラクション等の大きな音を出す行為やフラッシュ撮影はお控えください。
- 行進経路内でのドローンの使用は禁止されています。
- 大変危険ですので、休憩中の馬の後ろに立たないでください。

Caution

- Do not take flash photographs.
- Use of drones is prohibited.
- It is very dangerous, so please do not stand behind the horse during rest.

注意

- 拍照時請勿使用閃光燈。
- 禁止使用空拍機。
- 請不要站在休息的馬的後面，這是非常危險的。

- 凡例
- 駐車禁止
 - ◆ 車両通行禁止
 - バスP 指定バス駐車場
 - P 主な有料駐車場

渋滞予想時間

※下記各時間内において警察による交通規制を行いますのでご協力をお願いします。

①	蒼前神社～青山町周辺	8:00～11:35頃
②	夕顔瀬橋～旭橋周辺	12:05～12:55頃
③	盛岡駅前～開運橋周辺	12:35～13:15頃
④	大通～内丸周辺	11:45～13:45頃
⑤	中の橋～盛岡八幡宮周辺	13:15～14:15頃



材木町商店街	旭橋	盛岡駅	開運橋	大通三丁目	櫻山神社	中の橋	もりおか 啄木・賢治青春館	盛岡八幡宮
13:00発	13:05	13:10	13:15	13:20	13:35	13:40	13:45	13:55

振興協賛会事務局(盛岡市観光課内) TEL.019-613-8391

city.morioka.iwate.jp/kankou/